

LUNIS G

LED-Mast-/Straßen-/ Hänge-/ Gehwegleuchtenserie IP66

LED Pole-/Hang-/Way-Street-light IP66

Gehäuse aus eloxierten Aluminiumprofilen und Druckgusskappen für höchste Korrosionsbeständigkeit.

Schlagzähe PMMA Linsenmatrix sorgt für optimale Lichtverteilung.

In Gehäuse integrierter LED Treiber MEANWELL HLG-Serie. Gehäuseöffnung mit Sicherheitsschalter zur Stromunterbrechung.

Zopfmass 60mm Ø

• **Montage ist horizontal und vertikal in verschiedenen Winkeln möglich.**

• LUMILEDS Chips

• Lichtfarbe: 3000K - 5700K

• Effizienz (Standard): 130 lm/W
Effizienz (HP-Version): 150 lm/W

• Abstrahlwinkel:

Typ I: 50 x 160 °

Typ II: 65 x 165 °

Typ III: 80 x 160 °

Extruded anodized aluminum profiles and die casting caps makes this item highly resistant to corrosion.

The LED matrix lens, made from thermal anti-shock plastics, caring for ideal light distribution.

LED driver type MEANWELL HLG, integrated in body. Security switch interrupts power when opening the body.

• *Mounting is possible horizontally and vertically.*

• *LUMILEDS chips*

• *Light color: 3000K - 5700K*

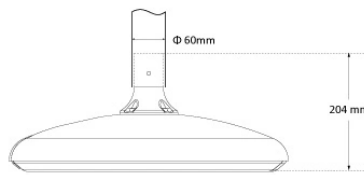
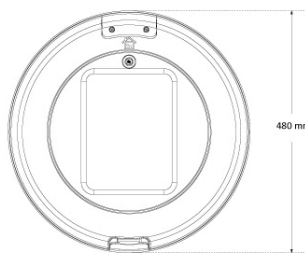
• *Efficiency (standard): 130 lm / W
Efficiency (HP version): 150 lm / W*

• *Beam angle:*

Type I: 50 x 160 °

Type II: 65 x 165 °

Type III: 80 x 160 °



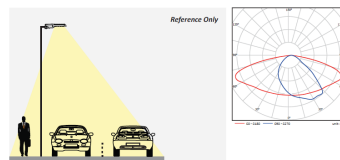
Typ I

Typ II

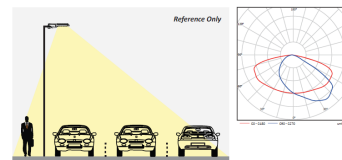
Abstrahlwinkel 80° x 160°



Abstrahlwinkel 50° x 160°
Für schmale Straßen



Abstrahlwinkel 65° x 155°
Mit Erfassung Fußgängerweg



Mit Erfassung Fußgängerweg
Typ III

Schnellübersicht LUNIS G

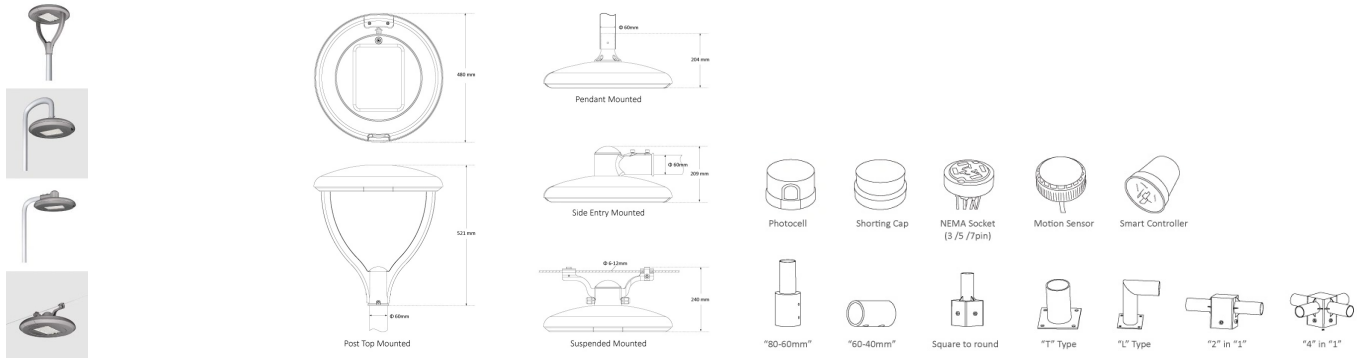
Serie Nr	Serie K
Leistung	27 W, 37 W, 56 W, 70 W, 90 W, 120 W
Lichtstrom	150 lm/W
Eingangsspannung	100-240/277 VAC, 50/60 Hz
Leistungsfaktor	>0,95
Überspannungsschutz	10KV (Standard) / 20KV (auf Anfrage erhältlich)
IP-Bewertung	IP66
IK-Bewertung	IK08
CCT	3000K, 4000K, 5000K, 5700K
CRI	Ra>70 (Standard) / Ra>80
Betriebstemperatur	-40 °C bis + 50 °C
Abstrahlwinkel	Typ I, Typ II, Typ III, TypV
Befestigungsmöglichkeit	Seitlicher Eingang oder vertikaler Mast montiert, gehängt an Seil
Garantie	5 Jahre
Zertifizierung	ENEC, CE, CB, ROHS, LM79, LM80, LM82, LM84, TM-21, ISTMT, IEC62471/62788
Kontrollmöglichkeiten	Fotозelle, DALI dimmbar, NEMA / Zhaga-Buchse, Bewegungssensor, 1-10 V dimmbar, Zigbee- oder LORA-Steuerung

* Lichtstrom ermittelt bei 25 ° C (ca. 10% Verlust bei 65 ° C). Daher kann die genaue Lichtmenge abweichen / Luminous flux determined at 25 deg C (about 10 % derating at 60 deg C). Because of that, current flux can vary.

** Gesamte Leistung inkl. Treiber angegeben. / Total power consumption including the driver

*** Minimale und Umgebungstemperatur sowie, falls für Leuchte relevant, Angabe der relativen Luftfeuchtigkeit. / Minimum and maximum ambient operating temperature and relative humidity, if relevant for luminaire.

LUNIS G



LUNIS G HL

Nutzlichtstrom* Luminous Flux	Nennleistung** Nominal Power	Arbeitsumgebung*** Working Environment	CCT	Effizienz Efficacy	Lebensdauer (L70B50) Rated Lifetime (L70B50)	Gewicht Weight	Artikel-Nr. Item No.	Stromanschluss Power Connection	Gehäusefarbe Case Color
4050 lm	27 W	-40 °C - +50 °C 10 % ~ 90 % RH	3000K 4000K 5700K	150 lm/W	≥ 100000h	8,7 kg	S-G-27XYZ-HL	100 - 240 V AC MEANWELL HLG- Serie LED-Treiber LED-Driver	silber/ silver or dunkelgrau dark grey
5550 lm	37 W			150 lm/W	≥ 100000h	8.9 kg	S-G-37XYZ-HL		
8400 lm	56 W			150 lm/W	≥ 100000h	9.0 kg	S-G-56XYZ-HL		
10500 lm	70 W			150 lm/W	≥ 100000h	9.1 kg	S-G-70XYZ-HL		
13500 lm	90 W			150 lm/W	≥ 100000h	9.1 kg	S-G-90XYZ-HL		
17400 lm	120 W			150 lm/W	≥ 100000h	9.2 kg	S-G-120XYZ-HL		

Angabe CCT (X), Gehäusefarbe (Y) und Abstrahlwinkel (Z):
 X austauschen mit 3 (3000K), 4 (4000K) oder 6 (5700K)
 Y austauschen mit S (silber) oder G (dunkelgrau)
 Z austauschen mit 1 (Typ I), 2 (Typ II), 3 (Typ III)

Indication of CCT (X), Housing color (Y), and beam angle (Z):
 X to be replaced by 3 (3000K), 4 (4000K) or 6 (5700K)
 Y to be replaced by S (silver) or G (dark grey)
 Z to be replaced by 1 (Typ I), 2 (Typ II), 3 (Typ III)

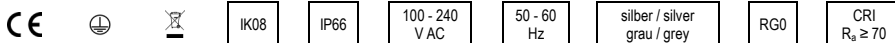
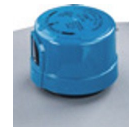
Auf Anfrage:

Dimmbarer Treiber
 Reduzierstücke
 Mastansatzstücke
 Mast
 Photosensor
 (Die Leuchte schaltet sich automatisch
 je nach Umgebungshelligkeit an/aus)

on request :

dimmable driver
 reducer
 extensions
 pole
 photocell
 (Luminaire will turn on and off
 depending on ambient brightness.)

Photosensor / photocell



* Lichtstrom ermittelt bei 25 °C (ca. 10% Verlust bei 65 °C). Daher kann die genaue Lichtmenge abweichen / Luminous flux determined at 25 deg C (about 10 % derating at 60 deg C). Because of that, current flux can vary.

** Gesamte Leistung inkl. Treiber angegeben. / Total power consumption including the driver

*** Minimale und Umgebungstemperatur sowie, falls für Leuchte relevant, Angabe der relativen Luftfeuchtigkeit. / Minimum and maximum ambient operating temperature and relative humidity, if relevant for luminaire.